

## **PIR-tunnistimen suojakalvon vaihto Burrel-riistakameraan.**

Huom. Tämä ohje on tarkoitettu niiden laitteiden varalle, joista takuu-aika on mennyt umpeen. Muista että käsittelet erittäin herkkiä elektronisia komponentteja. Suosittelemme äärimmäiseen varovaisuuteen. Jos koet epävarmuutta, konsultoi jotakuta jolla on kokemusta vastaavanlaisista töistä.

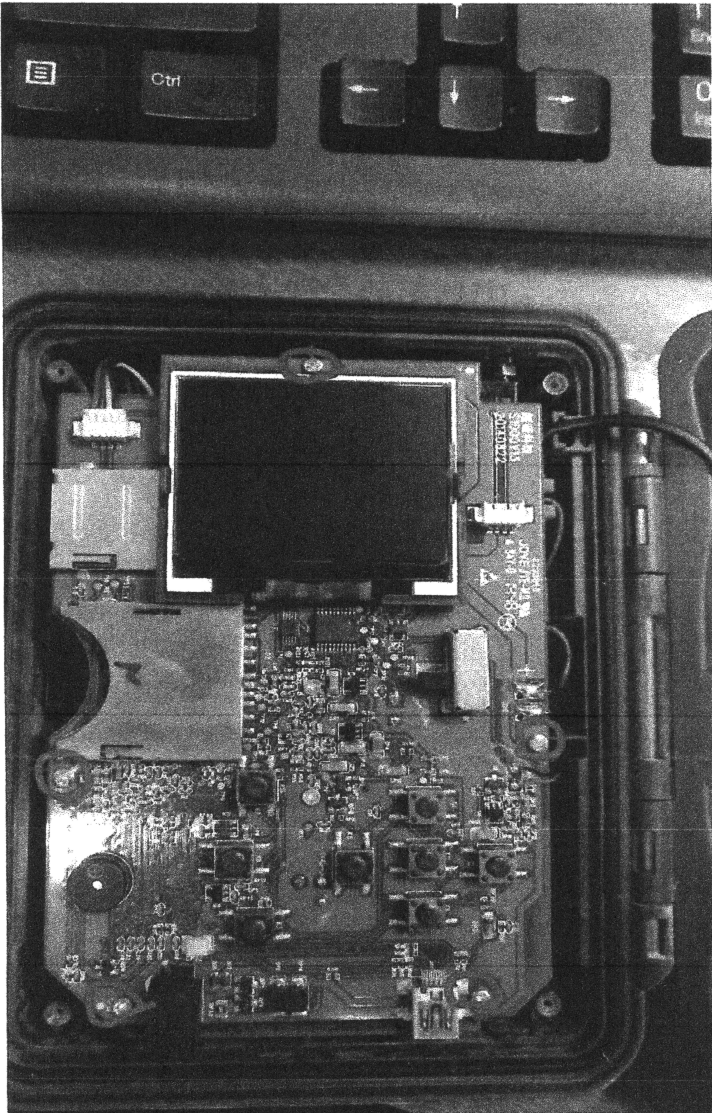
**1. Tarvitset työkaluksi normaalin ristipäämeisselin. Alla olevan kuvanlainen käy hyvin. Tämän lisäksi tarvitset varaosana uuden suojakalvon.**



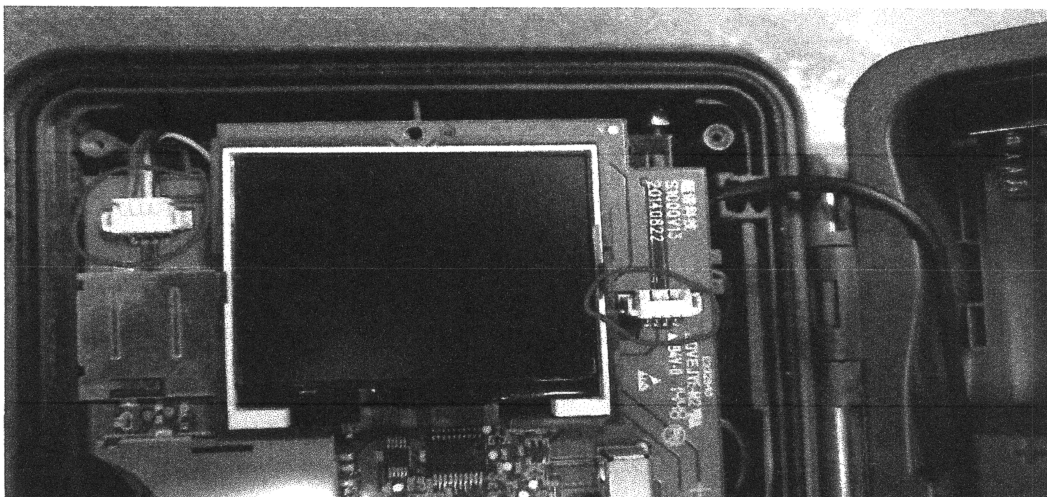
**2. Avaa kameran kansi ja ruuvaa ympyröidyistä kohdista ruuvit auki. Varmista, että olet purkanut mahdollisen staattisen sähkövarauksen kehostasi. Varauksen voit purkaa koskettamalla jotakin maadoittavaa metallikappaletta.**



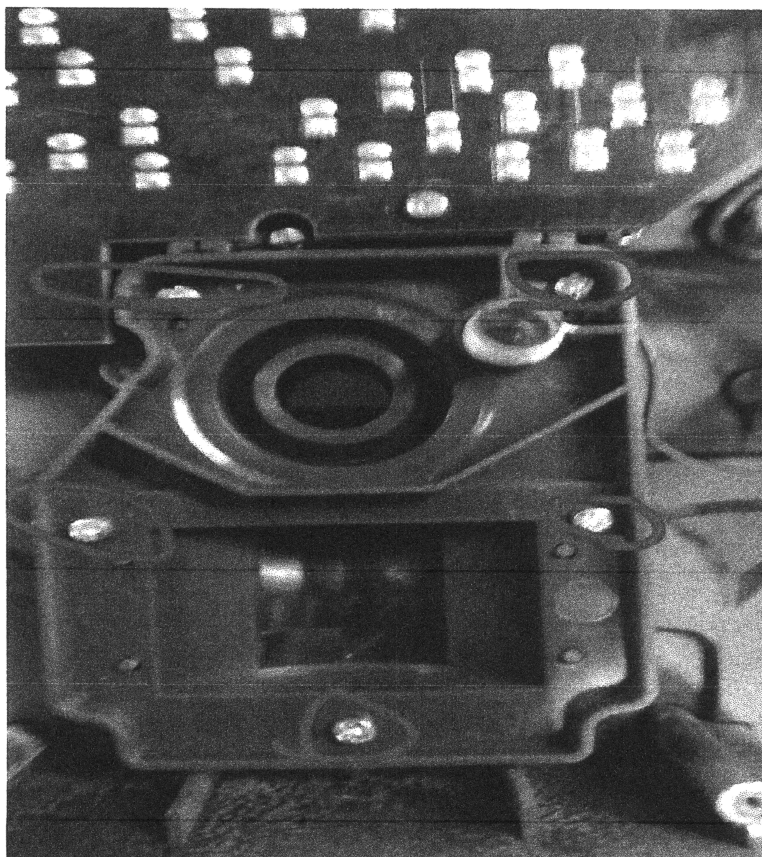
### 3. Avaa pääpiirilevystä merkityt ruuvit.



**4. Irroita salaman johto/johdot. Nosta tämän jälkeen piirilevy sivuun. (Joissain malleissa johtoja on kaksi. Uusimmissa Edge-laitteissa ei johtoja ole ollenkaan, vaan kontakti tulee pinneillä suoraan. Nosta tässä tapauksessa piirilevy suoraan ylöspäin irti.)**



**5. Irroita kuvassa näkyvät ruuvit ja nosta suoja pois paikaltaan.**



**6. Työnnä ulkopuolelta vanha suoja irti ja aseta uusi paikalleen. Tämän jälkeen kiinnitä ruuvit ja osat takaisin käänteisessä järjestyksessä.**